

SCHEDA N°3

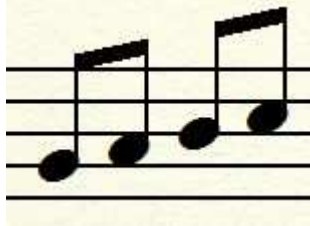
REGOLE PER SCRIVERE BENE LA MUSICA

CROME

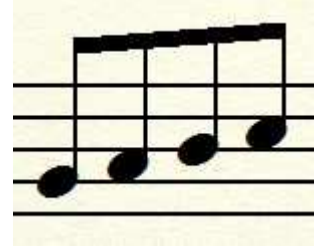
Qui sotto ci sono quattro **crome** e tre modi per scriverle. Sono da preferire il modo 2 e 3.



1



2



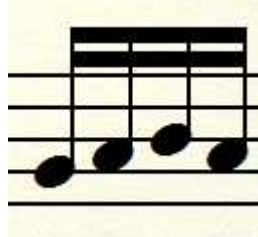
3

SEMICROME

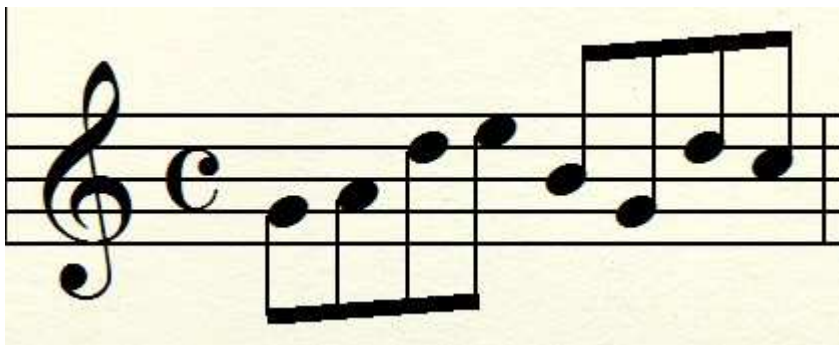
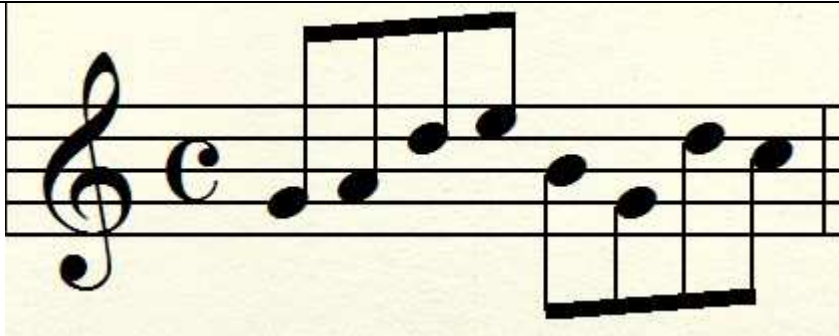
Qui sotto ci sono quattro **semicrome** e due modi per scriverle. È da preferire il modo 2.



1



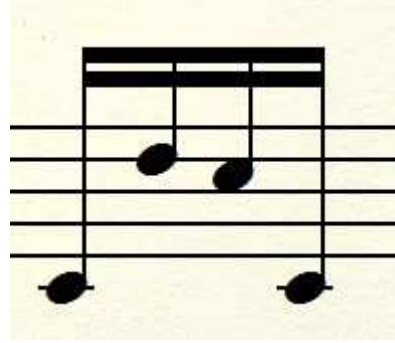
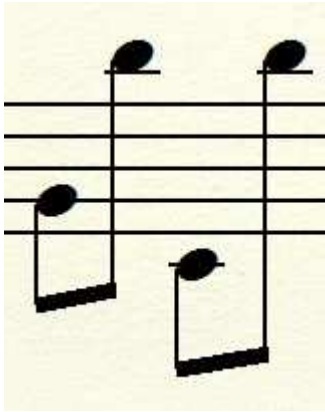
2



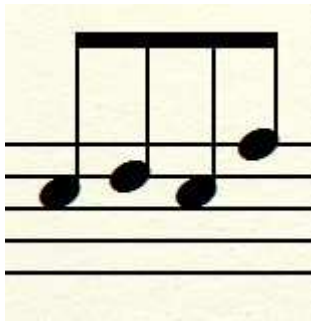
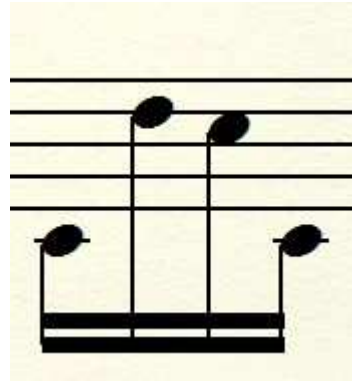
Due modi corretti per scrivere gruppi di crome.



Due modi corretti per scrivere gruppi di crome.



Due modi corretti per scrivere gruppi di semicrome.



Crome unite in modo sbagliato. Sono tutte note sopra la terza linea, per cui i gambi vanno verso il basso.



Ecco il modo giusto di scrivere il gruppo di note.